

प्रेषक,

रमेश चन्द्र धिल्डियाल,
संयुक्त सचिव,
उ०प्र० शासन।

सेवा में,

समस्त जिलाधिकारी,
उत्तर प्रदेश।

शिक्षा (6) अनुभाग

लखनऊ: दिनांक: 10 अगस्त, 2010

विषय: उत्तर प्रदेश बेसिक शिक्षा परिषद द्वारा संचालित प्राथमिक एवं उच्च प्राथमिक विद्यालयों में मध्याह्न भोजन योजनान्तर्गत किचेन के विस्तारीकरण तथा किचेन कम स्टोर के नव निर्माण हेतु संशोधित अनुमन्य धनराशि के सम्बन्ध में।

महोदय,

उपर्युक्त विषयक शासनादेश संख्या-508/79-6-08-1(6)/2000 टीसी दिनांक 6-5-2008 के अनुक्रम में मुझे यह कहने का निदेश हुआ है कि उत्तर प्रदेश बेसिक शिक्षा परिषद द्वारा संचालित प्राथमिक एवं उच्च प्राथमिक विद्यालयों में मध्याह्न भोजन योजनान्तर्गत किचेन के विस्तारीकरण तथा किचेन कम स्टोर के नव निर्माण किए जाने हेतु प्राथमिक विद्यालयों में पूर्व से अन्य योजनाओं यथा एस०जी०आर०वाई० अथवा एस०एस०ए० आदि के अन्तर्गत बनाये गये किचेन शेडो के विस्तारीकरण तथा नवनिर्माण हेतु प्रति इकाई लागत एवं डिजाइन का मानकीकरण निम्नानुसार किए जाने का निर्णय लिया गया है :-

क्र०सं०	कार्य का नाम	व्यय वित्त समिति द्वारा अनुमोदित लागत(रु० में)
1	किचेन का विस्तारीकरण	78500.00
2	किचेन एवं स्टोर के निर्माण के सम्बन्ध में	78500.00

~~2- कृपया उपरोक्तानुसार आवश्यक कार्यवाही करने का कष्ट करें।~~

3- यह आदेश वित्त (आय-व्ययक) अनुभाग-11 के अशासकीय संख्या-1707/दस-2010 दिनांक- 9-8-10 में प्राप्त उनकी सहमति से जारी किए जा रहे हैं।

संलग्नक-यथोक्त

भवदीय,

(रमेश चन्द्र धिल्डियाल)

संयुक्त सचिव।

२

पुष्पांकन समसंख्यक(1)तददिनांक

प्रतिलिपि निम्नलिखित को सूचनार्थ एवं आवश्यक कार्यवाही हेतु प्रेषित :-

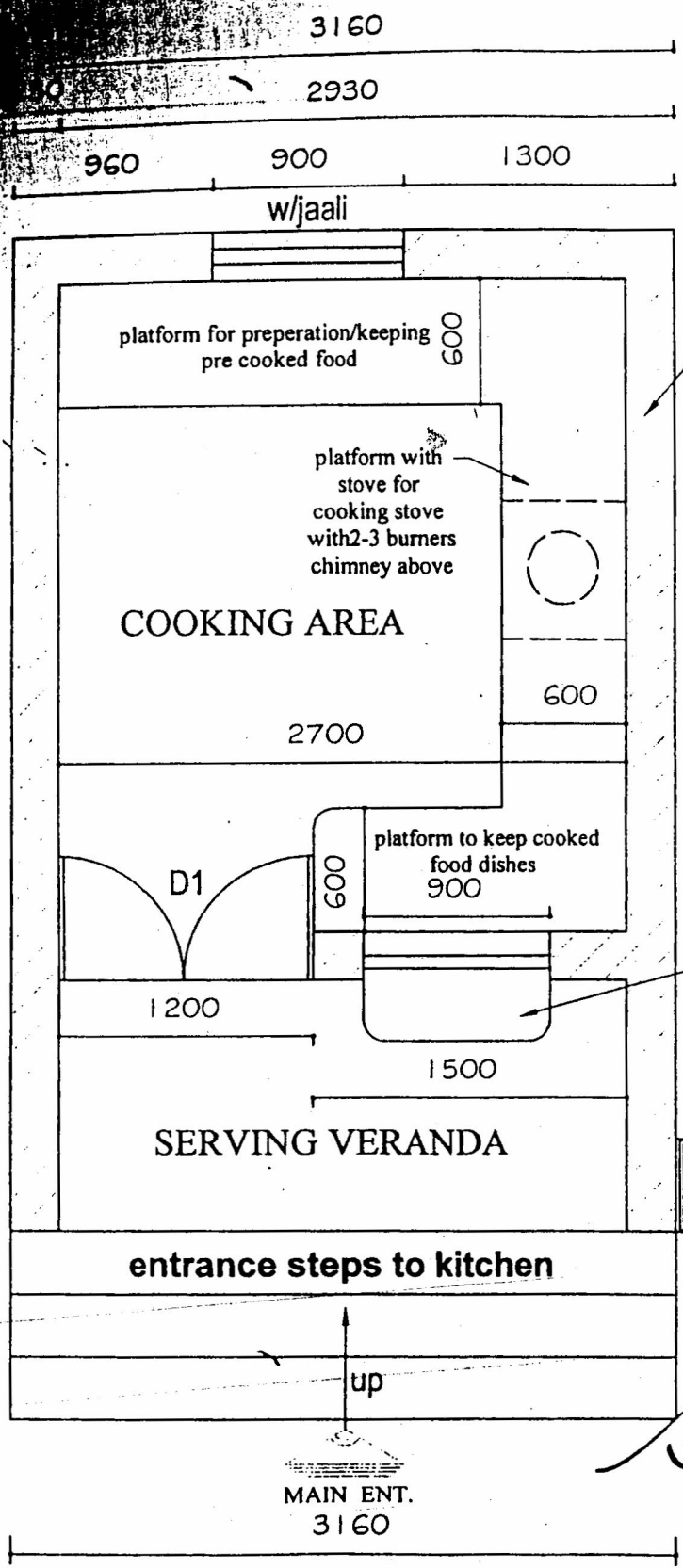
- 1- निदेशक, मध्याह्न भोजन प्राधिकरण, उ०प्र०, लखनऊ ।
- 2- निदेशक, बेसिक शिक्षा उ०प्र० लखनऊ ।
- 3- समस्त सहायक बेसिक शिक्षा निदेशक, उ०प्र० ।
- 4- वरिष्ठ शोध अधिकारी, शिक्षा विभाग ।
- 5- वित्त ई-11 अनुभाग / नियोजन विभाग, अनुभाग-4 उ०प्र० शासन ।
- 6- वित्त नियंत्रक, बेसिक शिक्षा परिषद, इलाहाबाद ।
- 7- गार्ड फाइल ।

आज्ञा से,

(रमेश चन्द्र घिल्डियाल)

संयुक्त सचिव ।

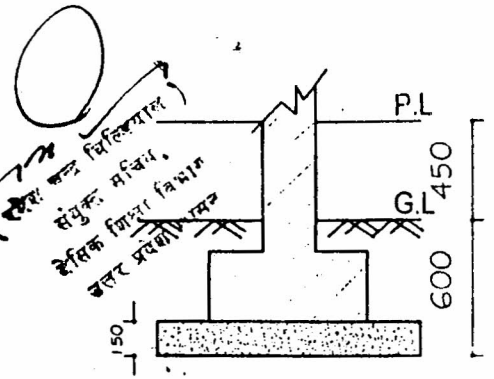
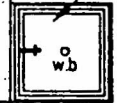
~~कोच के लिए एक योजना~~
 किचन का विस्तारीकरण
 संलग्नक -1



This portion of the kitchen can be semi-open with walls only upto sill level

low ht. counter to keep cooked food dishes for children

han wash for children



KITCHEN DETAIL

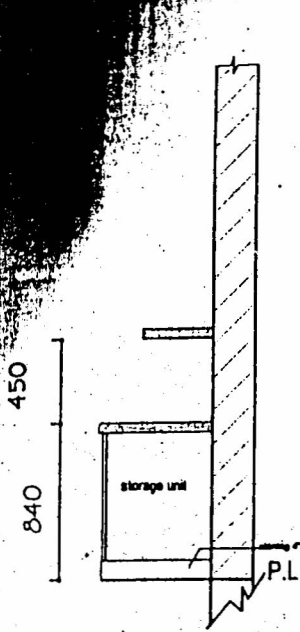
FOUNDATION DETAIL

n.n

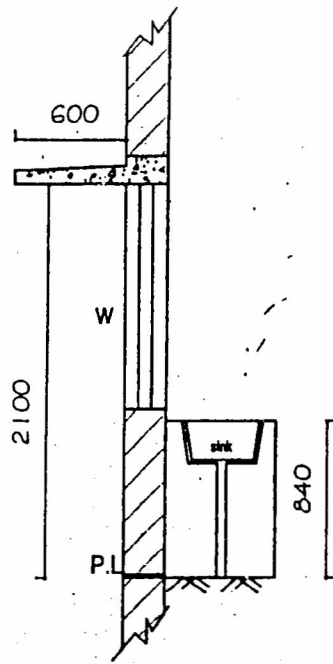
नये डिजाइन का लॉयर डिजाइन

खंड नंबर - 20

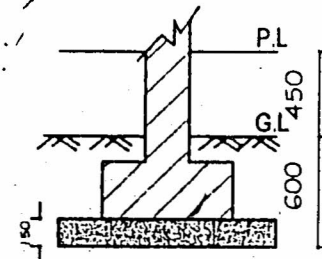
की डिजाइन



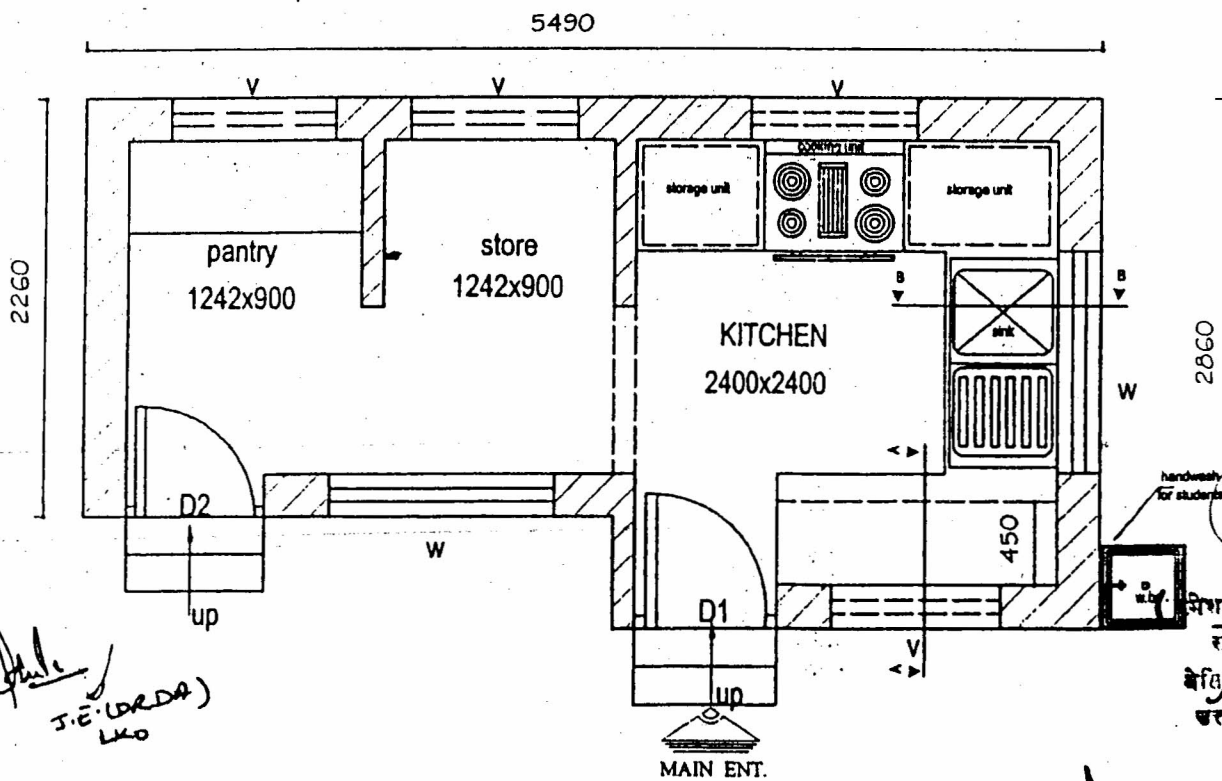
DETAIL OF PART-AA



DETAIL OF PART-BB'



FOUNDATION DETAIL



KITCHEN DETAIL

Handwritten signature
J.E. (DRDA)
Lko

Handwritten signature

JAMAT

श्री श्री विद्यापीठ
संस्कृत संस्थान,
बैतिका मिना विमान
उत्तर प्रदेश शासन

Handwritten signature

Principal

Headline of Hotel Management